

### Carte d'identité

<b>Superficie</b>	836,67 ha	<b>Direction du DNF</b>	Mons
<b>Communes concernées</b>	Boussu, Colfontaine, Dour, Frameries	<b>Date d'adoption de l'arrêté de désignation</b>	01/12/2016

### Description du site

Le site s'articule autour du massif forestier situé au sud de Paturages entre les communes de Dour, Blaugies et Sars-la-Bruyère. Il est constitué d'une des plus belles chênaies-frênaies de Wallonie, connue pour être la seule station belge de la plante l'asaret. Le massif forestier est un habitat important pour le pic noir et le pic mar. Il comprend également plusieurs bois humides avec des mares forestières, habitat de la salamandre et du crapaud accoucheur. Enfin, en périphérie du massif, nous pouvons observer le martin-pêcheur au niveau des ruisseaux. Le site est par ailleurs de grand intérêt géologique.

### Habitats et espèces Natura 2000

Un **habitat Natura 2000** est un milieu rare, menacé ou remarquable à l'échelle européenne. En Wallonie, ces habitats sont regroupés en unités de gestion (UG) nécessitant des mesures<sup>1</sup> pour les maintenir dans un état de conservation favorable. La liste des principaux habitats Natura 2000 présents dans ce site sont:



Hêtraie à aspérule

Nom de l'habitat (type d'UG)	Surface (ha)
Hêtraies à aspérule (UG 8)	1120,84
Forêts alluviales <sup>1</sup> (UG 7)	55,64
Végétation des eaux courantes (UG 1)	11,11
Prairies humides à végétation haute (UG 2)	4,93
Hêtraies-chênaies acidophiles atlantiques (UG 8)	1,75
Végétation des plans d'eau riche en éléments nutritifs (UG 1)	1,02

<sup>1</sup>Habitats prioritaires, c'est-à-dire nécessitant des mesures de protection plus strictes.

Une **espèce Natura 2000** est une espèce en danger d'extinction, vulnérable, rare ou dont la répartition géographique est restreinte à l'échelle européenne. La liste des principales espèces Natura 2000 présentes dans ce site sont:



Ecaille chinée



Pic mar

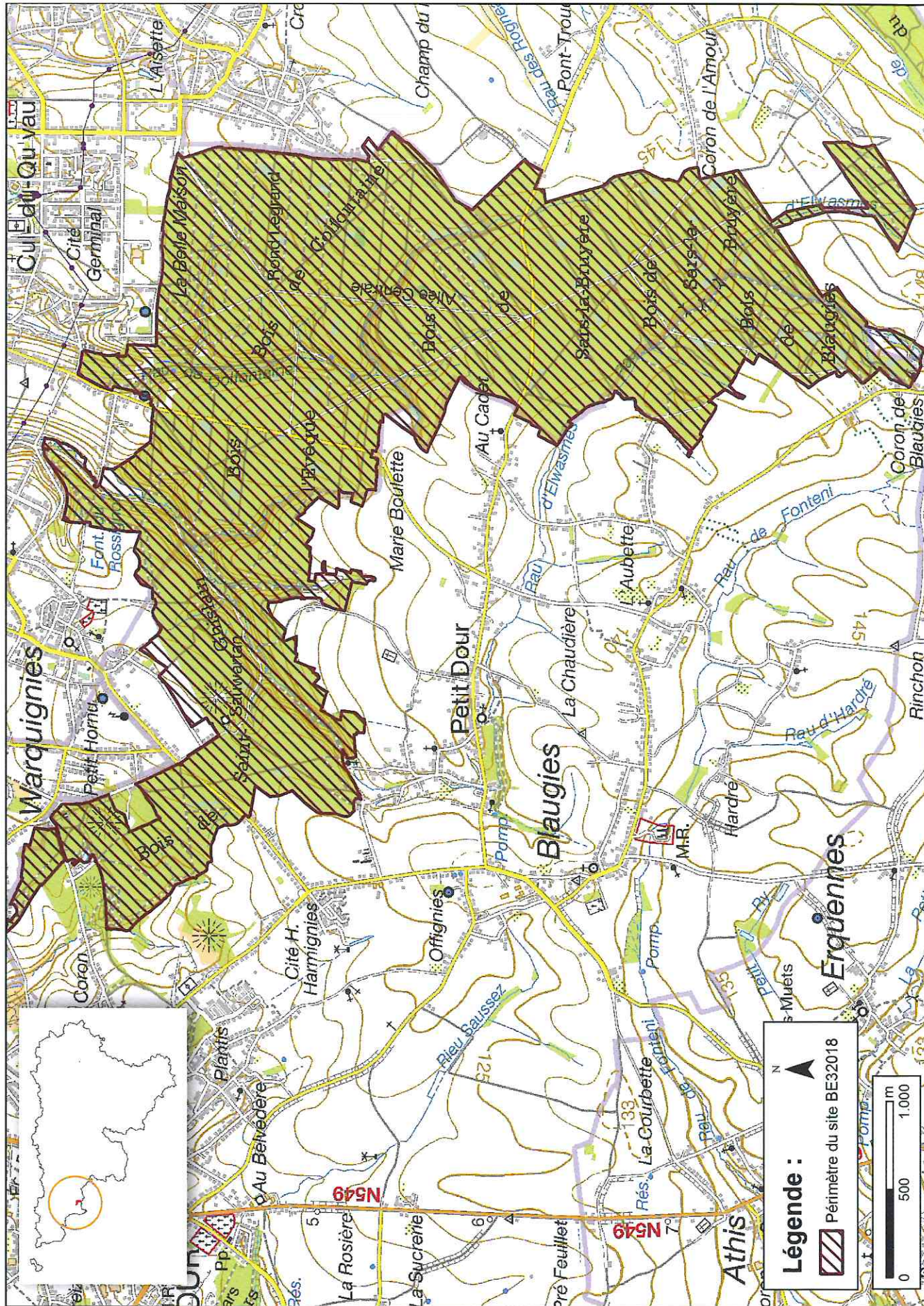
#### Oiseaux

- Martin-pêcheur d'Europe
- Pic mar
- Pic noir

#### Insectes

- Ecaille chinée

<sup>1</sup> Les mesures de gestion sont décrites dans le "Guide de gestion Natura 2000" disponible sur le site internet de Natagriwal



© Institut géographique national - IGN - 1 : 50.000

## Vous avez une question sur Natura 2000?

### Informations générales et conseils de gestion:

· Natagriwal:  
[www.natagriwal.be](http://www.natagriwal.be) (0495 66 09 50)  
 · Parc Naturel des Hauts-Pays:  
[www.pnhp.be](http://www.pnhp.be) (065 46 09 38)

### Informations biologiques et législatives:

<http://biodiversite.wallonie.be>

### Informations cartographiques:

<http://geoportail.wallonie.be/walonmap>

### Informations administratives et réglementaires:

Département de la Nature et des Forêts (DNF): 081 33 51 64



Fiche réalisée par Natagriwal (version 07/2017)  
 Source des données: M.B. du 21/03/2017